

# Inštitút zamestnanosti

## Regionálny rozvoj a zapájanie dlhodobo nezamestnaných

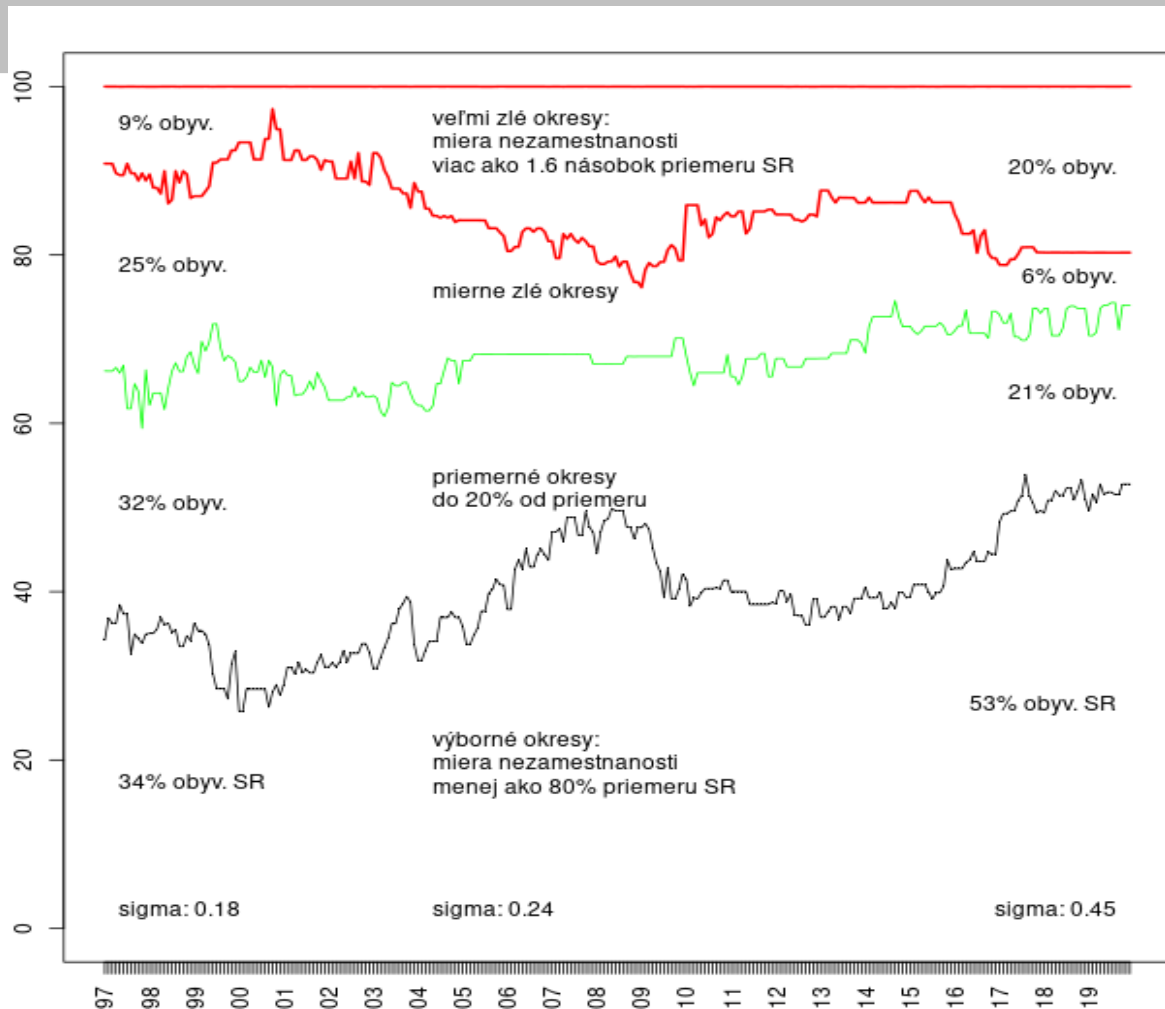
Michal Páleník

25. 9. 2020 <http://iz.sk/Sxqi>

Táto prezentácia je súčasťou projektu Politiky zamestnanosti realizovaného Inštitútom zamestnanosti. Tento projekt je podporený z Európskeho sociálneho fondu v rámci OP EVS.

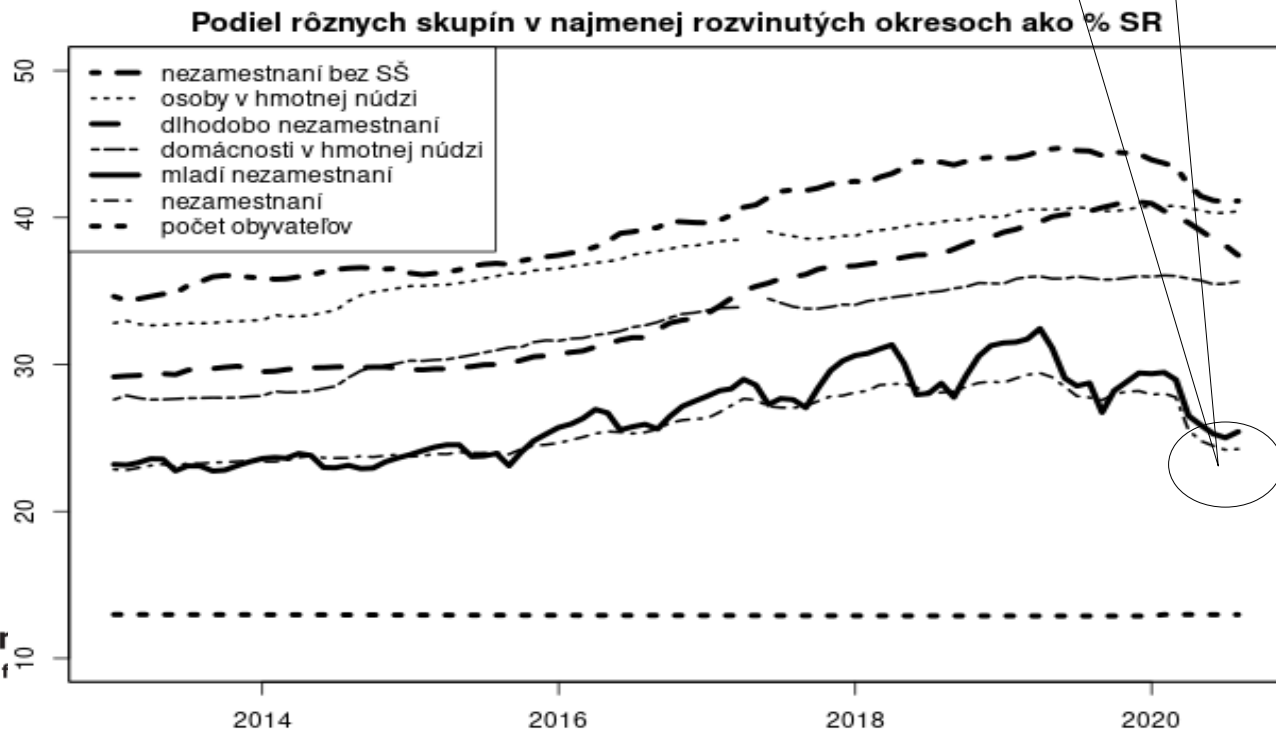
# Okresy podľa miery nezamestnanosti

- 20 % ľudí býva v zlých okresoch
- stredná trieda okresov ubúda
- <http://iz.sk/Svj8>



# pôvodných 12 NRO

- NRO sú vo všetkom zlé
- 10 % obyvateľov SR
- ale 40 % osôb v hmotnej núdzi SR



# čo chýba

- dlhodobé, udržateľné, transparentné financovanie
- zapojenie všetkých aktérov verejného sektora
- zapojenie súkromného sektora, s férovým financovaním

# zapojenie nezamestnaných

- národný park chce zapojiť nezamestnaných do čistenia turistických chodníkov
- priamo zamestnať – nie ideálny nápad
- outsourcovať, zapojiť cez integračné sociálne podniky
  - nemôže, lebo výška faktúry by bola vyššia
    - má sa správať efektívne vzhľadom na svoj štatút
  - aj keď by sa tým urobila dobrá vec

# „zapojiť nezamestnaných“

- ako to v správe národného parku zadefinujú?
  - cez výkazy práce?
  - alebo cez časté kontroly?
  - alebo cez čestné prehlásenie?
  - alebo budú chcieť výstup z účtovníctva?
- aké dať sankcie, keď to nesplnia?

# riešenie – inkluzívny trh

- zdefinujeme pojem „integračná suma“
  - teda suma mzdových nákladov použitá na cieľovú skupinu (bývalí dlhodobó nezamestnaní, ...)
  - odberateľ ju bude vyžadovať vo VO
  - dodávateľ ju vie dopredu, pre všetkých rovnako
  - vie ju vyskladať z miezd zamestnancov alebo zo subdodávok
  - „iba“ ju napíše na faktúru pre odberateľa

# jednoznačnosť

- vieme, ktoré rodné čísla spadajú do cieľovej skupiny
- dodávateľ presne vie, aké má mzdy svojich zamestnancov, aké má subdodávky
- vie, akú maximálnu integračnú sumu vie napísať na faktúry
- štát vie kontrolovať online (cez výkazy Soc. poisťovne a finančnej správy)



# vláda

- vieme, že na zamestnanie 50 000 dlhodobo nezamestnaných treba aspoň 500 mil. € (min mzda plus odvody)
- toľko je integračná suma ako stĺpec štátneho rozpočtu (popri mzdových, kapitálových výdavkoch)

# ako získať zamestnanie

- ľudia majú prekážky pri získaní legálneho zamestnania
- komunitné služby ich dokážu riešiť
- napr. **manažér zamestnania**

# komunitné služby

- každý človek má iné prekážky, teda treba iné množstvo odbornej práce
  - nedá sa určiť od zeleného stola
  - určíme ho férovou súťažou malých lokálnych poskytovateľov služieb zamestnanosti
- veľa malých verejných obstarávaní

# iné prekážky

- exekúcie
  - aby človek s exekúciou nežil v dobe kešu
  - aby mohol používať bežný účet na platenie elektriny
- výživné
  - aby štát zastúpil neplatiacich rodičov hneď
  - nie až o pol roka

# Michal Páleník

- spojením inkluzívneho trhu a komunitných služieb dokážeme posunúť aj najmenej rozvinuté okresy
- viac na [www.iz.sk](http://www.iz.sk)